

# 第42回 インターネブコンジャパン初出展

/// プリント基板実装のトータルコンサルティング ///

レシップ電子のブースにお立ち寄りいただき、ありがとうございました。

3日間の短い期間でしたが、皆様のおかげをもちまして盛況のうちに展示会を執り行うことができましたことを心よりお礼申し上げます。なお、初出展ゆえに、慣れない対応で行き届かないところがありましたこと、ご容赦願います。ブースでは紹介しきれなかった、レシップ電子の特長を改めてご説明申し上げます。



1 監視カメラご提供 オプト(株)様

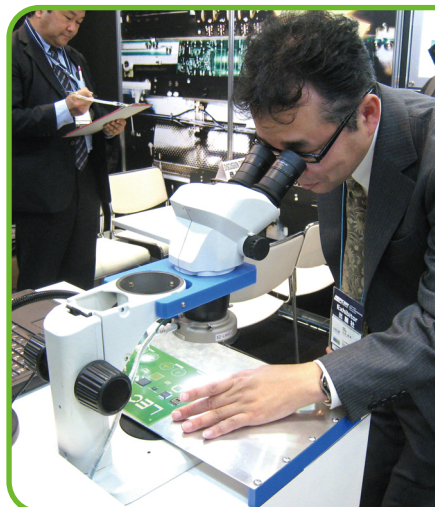
2 動線解析ソフトご提供 NDS(株)様  
ブースに立ち寄ったご来場者の多くが、関心をもつてのぞき込んでおられました。

このカメラはレシップ電子がプリント基板実装から組み立てまで一貫生産を行いました。弊社でも販売致しますのでお気軽にご用命ください。



3 TPMS用基板ご提供 太平洋工業(株)様

プリント基板と商品の関連づけがわかり、理解しやすいとご来場者の方から大変好評でした。



0402 0603, 1005   
チップ実装サンプル



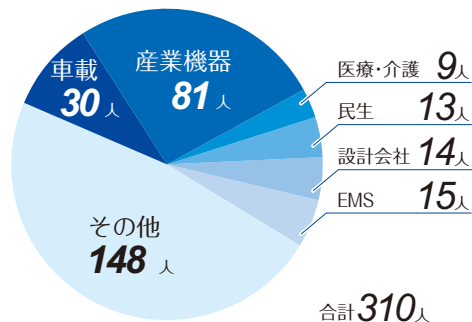
極小チップ実装試作をご希望のお客様から、BGA、ベアチップまで幅広いお問い合わせをいただきました。



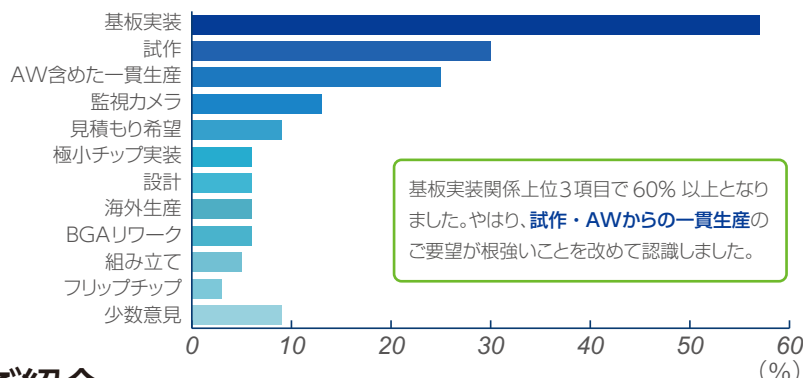
レシップグループの製品も紹介させていただきました。

レシップグループは、今年設立60周年を迎えます。バス用蛍光灯具、ネオン変圧器の製造からスタートし、現在では、路線バスのワンマンシステム機器のトップシェアメーカー、各種照明・産業機器の電源サプライヤーとして成長を遂げています。

## ご来場いただいたお客様内訳



## お客様がご興味を持たれた内容



基板実装関係上位3項目で60%以上となりました。やはり、**試作・AWからの一貫生産**のご要望が根強いことを改めて認識しました。

## 主なご質問、ご要望のご紹介

### Q.0402の極小チップの試作をしてほしい

A. ご対応可能です。詳細はお問い合わせください。

### Q. 基板 AW から実装完了まで一貫で対応してほしい

A. ご対応可能です。回路図を送付いただければ、その後一貫でご対応させていただきます。

### Q. 基板実装の試作ができるところを探している

A. ロット1からご対応させていただきます。

### Q. 既存のEMSに不満がある

A. 是非一度弊社工場をご確認いただければ幸いです。

### Q. 防湿剤塗布できるか

A. 塗布実績を持っております。

### Q. 中国の生産会社でSMT実装できるか

A. 2ライン有しておりますので、ご対応は可能です。

### Q. BGAリワークできるか

A. リワーク装置を所持しており、ご対応は可能です。リボールについては協力企業にお願いしております。

### Q. 工場見学がしたい

A. 随時受け付けておりますのでご遠慮なくお申し付けください。

### Q. 回路設計からできるか

A. 弊社では回路設計は持っていませんが、グループ内に回路設計を委託することを行っております。

### Q. 海外での部品調達は可能か

A. 現在当グループで委託している海外拠点では、現地での部品調達を行っております。重要部品については銘柄指定で購入、もしくは日本より支給するなど対応をしております。

### Q. フリップチップ実装できないか

A. 弊社内での実装はできませんが、協力企業にて対応可能です。

### Q. BGAのボンディングはできるか

A. 弊社内での実装はできませんが、協力企業にて対応可能です。

### Q. ベアチップのモールドまでできるか

A. 弊社内での実装はできませんが、協力企業にて対応可能です。

再説明、見積依頼、工場見学など、どうぞお気軽にご用命ください。ご連絡をお待ち申し上げます。

# メイド・イン・JAPANの技術力

極小部品の基板実装、産業機器の組立、多品種少量生産、量産など幅広いご要求に応えることができます。