

# LECIP

## 産業機器 総合カタログ

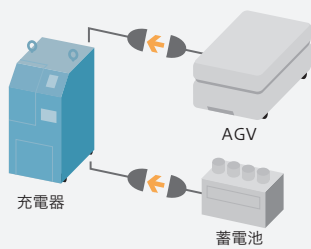
# 充電器



使用用途のイメージ

## 手動充電

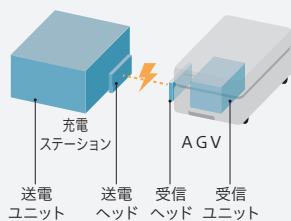
### 充電器



充電器にAGVやバッテリーを直接接続することで充電できます。

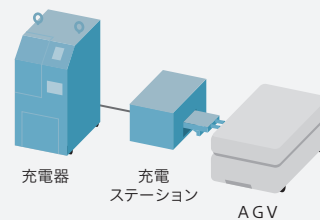
## 自動充電

### 非接触式充電



AGVに受信ユニットを搭載して、送電ユニットから非接触で電気を送電することで、充電端子が不要となり安全に充電ができます。

### 接触式充電

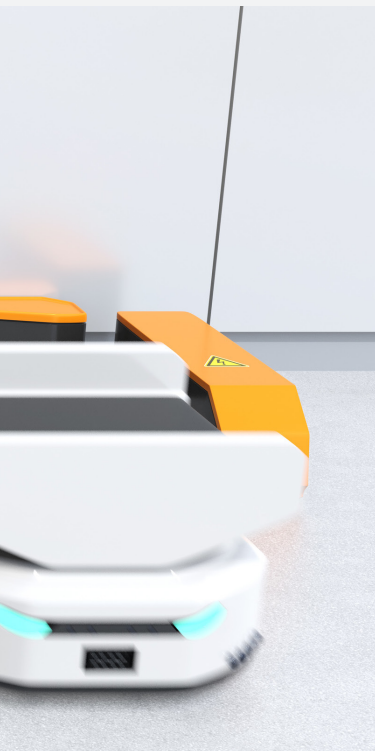


AGVが充電ステーションの前に停止後、充電端子をAGVに接触させて充電します。接触して充電するためハイレートで充電ができます。

#### 充電ステーションについて

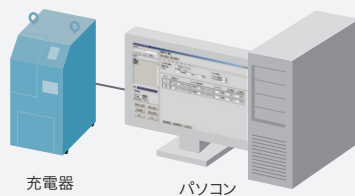
充電ステーションとセットで充電を行うことで、自動充電ができます。AGVとの通信は非接触（赤外線）で状態を確認し、充電ステーションと接続して充電します。接触式自動充電のご検討時にはご相談ください。（充電ステーション・充電コネクタは共立継器（株）製）





### 急速充電器のユーザー設定機能

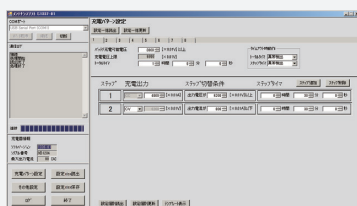
1台の充電器で複数種類の充電が可能  
従来は1種類のバッテリーに1台の専用充電器が必要でしたが、メモリ機能で多種類のバッテリーに充電できます。



充電器

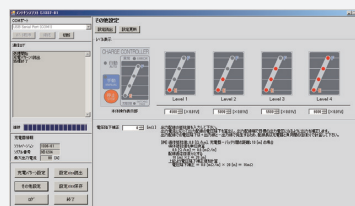
パソコン

#### 充電パターン設定画面



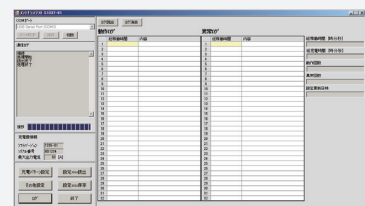
充電方式や、出力電圧、出力電流、各種タイマなど、充電動作に関わる各種の設定ができます。

#### その他設定画面



全ての充電パターンで共通の設定値の確認や編集ができます。

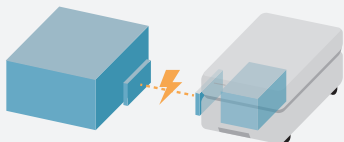
#### ログ画面



「ログ読出」ボタンを押すと、充電器の動作ログや異常ログが読み出せます。

# 非接触充電器

近日発売予定



## 自動充電が可能

AGVの停止中に充電できます。

## 高い安全性

接触部が無く電気に触れることがありません。

## 設置環境

接触部が無いため接触不良がありません。

形式						
送電ユニット	入力相数	1φ		受電ユニット	充電方式	定電流 - 定電圧方式
	入力周波数	50/60Hz ±5%以内			定格出力電圧	DC30V
	定格入力電圧	AC 200 ~ 240V			出力電圧設定範囲	DC 24 ~ 30V
	入力電圧変動圏	AC 180 ~ 264V			定格出力電流	DC33.5A
	定格入力電流	AC 7A			出力電流設定範囲	DC 10 ~ 33.5A
	電源容量	1400VA			定格電力	1kW
	力率 <sup>※1</sup>	0.9以上			質量	2.3kg
質量	3kg		外形寸法	幅:155×奥行:300×高さ:82mm		
送電ヘッド	質量	1.8kg		受電ヘッド	質量	—
	外形寸法	幅:130×奥行:200×高さ:45mm			外形寸法	幅:100×奥行:200×高さ:45mm
				蓄電池	種類	リチウムイオン電池、鉛蓄電池
					電圧範囲	DC 24 ~ 30V

※1 定格入出力時となります。

# 充電器



## カスタマイズ対応

バッテリーに合わせて最適な充電特性を実現します。

## コントロール

充電制御回路により、最適な充電や保護動作をします。

## センシング

充電対象の直近で電圧を測定して電圧精度を向上させます。

※急速充電器のみ対応

## 動作モニタ

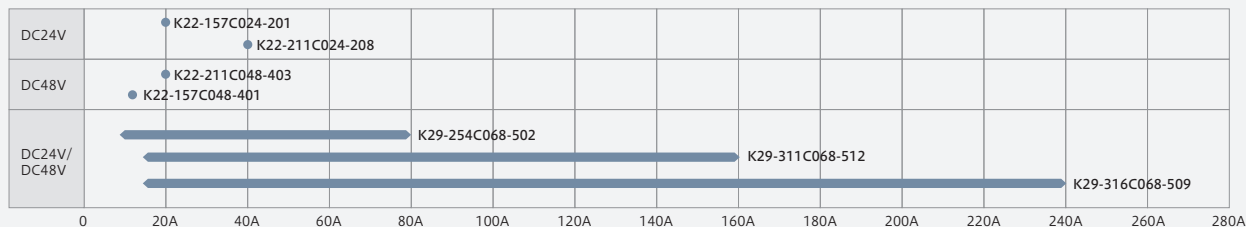
表示操作パネルを搭載し動作状態を表示します。

## 充電設定

信号入力によって、充電特性設定を切り替えることができます。

※急速充電器のみ対応

蓄電池容量



項目	小型充電器				急速充電器			
形式	K22-157C024-201	K22-157C048-401	K22-211C024-208	K22-211C048-403	K29-254C068-502 <sup>※2</sup>	K29-311C068-512 <sup>※2</sup>	K29-316C068-509 <sup>※2</sup>	
方式	充電方式	定電流 - 定電圧方式				定電流 - 定電圧方式 (出荷時設定)		
	制御方式	インバータ制御方式				3相トランス + 降圧チョップパ制御方式		
入力	相数	1φ				3φ		
	周波数	50/60Hz ±5%以内				50/60Hz ±5%以内		
	定格電圧	AC 100~240V				AC 200 / 220V		
	定格電流 <sup>※1</sup>	AC 6.7A		AC 13.4A	AC 19A	AC 39A	AC 55A	
	電源容量 <sup>※1</sup>	670VA		1.34kVA	6.5kW	12.1kW	19.5kVA	
出力	定格電圧	DC 28.6V	DC 57.2V	DC 28.6V	DC 57.2V	DC 24~68V (出荷時DC68V)		
	定格電流	DC 20A	DC 10A	DC 40A	DC 20A	DC 8~80A (出荷時80A)	DC 16~160A (出荷時160A)	DC 24~240A (出荷時240A)
蓄電池	種類	リチウムイオン電池				リチウムイオン電池、ニッケル水素電池、鉛蓄電池、キャパシタ		
	質量	約3.5kg		約4.3kg	約70kg	約160kg	約200kg	
外観	外形寸法	幅:135×奥行:425.5×高さ:140mm		幅:135×奥行:445.5×高さ:140mm		幅:245×奥行:440×高さ:600mm	幅:470×奥行:440×高さ:643mm	幅:500×奥行:540×高さ:820mm
環境	動作周囲温度	-20 ~ 40°C				-10 ~ 40°C		
通信		オープンコレクタによるI/O						

※1 定格入出力時となります。 ※2 ユーザー設定機能対応。



# フォークリフト用充電器 専用版



## 簡単操作

表示操作パネルにより操作が簡単で、動作状態も確認できます。

## 見やすい充電レベル

レベルメータ表示で充電の進捗状況が確認できます。

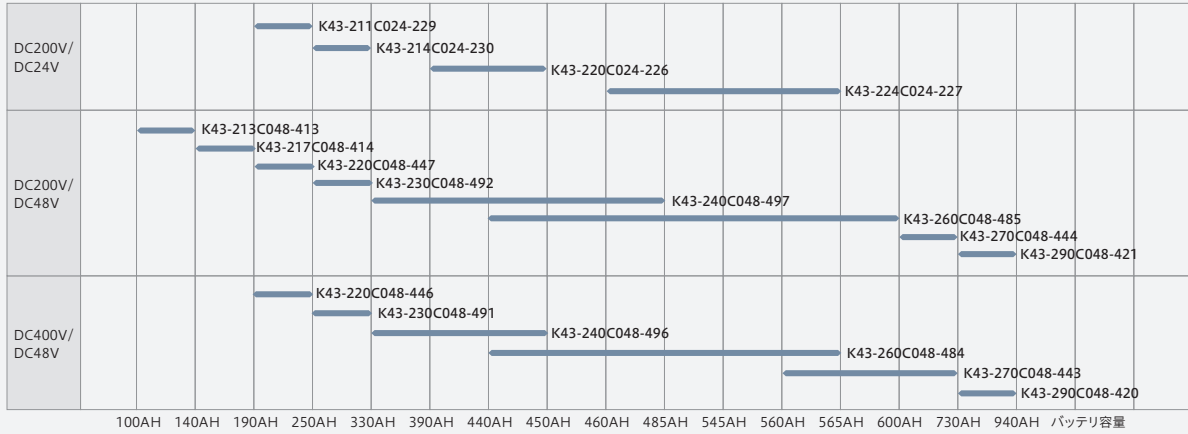
## 適切な充電量管理

マイコンにてバッテリーの状態を把握して、適切に充電量を管理します。

## 充実のバリエーション

バリエーションが豊富で、お手持ちのバッテリーに合った充電器が選べます。

蓄電池容量



## AC 200V / AC 400V タイプ

形式		K43-211C024-229	K43-214C024-230	K43-220C024-226	K43-224C024-227
入力	相数	3φ			
	周波数	50 / 60Hz			
	定格電圧	AC200 / 230V			
出力	定格電圧	DC25-31V			
	定格電流*1	DC45-13A	DC60-21A	DC80-28A	DC100-35A
蓄電池	蓄電池電圧	DC24V			
	蓄電池容量*2	190-250AH	250-330AH	390-450AH	460-565AH
出力コネクタ		SB175 (GRAY)			
外観	質量	約30kg	約33kg	約41kg	約45kg
	外形寸法	幅:340×奥行:450×高さ:367mm			

形式		K43-213C048-413	K43-217C048-414	K43-220C048-447	K43-230C048-492	K43-240C048-497	K43-260C048-485	K43-270C048-444	K43-290C048-421
入力	相数	3φ							
	周波数	50 / 60Hz							
	定格電圧	AC200 / 230V							
出力	定格電圧	DC50-62V							
	定格電流*1	DC23-8A	DC35-12A	DC45-16A	DC60-21A	DC80-28A	DC100-35A	DC130-45A	DC165-57A
蓄電池	蓄電池電圧	DC48V							
	蓄電池容量*2	100-140AH	140-190AH	190-250AH	250-330AH	330-485AH	440-600AH	600-730AH	730-940AH
出力コネクタ		SB175 (GRAY)							SB350 (GRAY)
外観	質量	約30kg	約37kg	約40kg	約45kg	約51kg	約61kg	約93kg	約108kg
	外形寸法	幅:340×奥行:450×高さ:367mm						幅:500×奥行:575×高さ:376mm	

形式		K43-220C048-446	K43-230C048-491	K43-240C048-496	K43-260C048-484	K43-270C048-443	K43-290C048-420
入力	相数	3φ					
	周波数	50 / 60Hz					
	定格電圧	AC340 / 460V					
出力	定格電圧	DC50-62V					
	定格電流*1	DC45-16A	DC60-21A	DC80-28A	DC100-35A	DC130-45A	DC165-57A
蓄電池	蓄電池電圧	DC48V					
	蓄電池容量*2	190-250AH	250-330AH	330-450AH	440-565AH	560-730AH	730-940AH
出力コネクタ		SB175 (GRAY)				SB350 (GRAY)	
外観	質量	約40kg	約45kg	約51kg	約61kg	約93kg	約93kg
	外形寸法	幅:340×奥行:450×高さ:367mm				幅:500×奥行:575×高さ:376mm	

※1 周波数60Hz時 ※2 5時間率 (5HR)

# 屋外用無停電電源装置

## CATV用機器



### 長寿命

期待寿命12年(25°C時)の長寿命バッテリーを搭載。メンテナンスの省力化が可能です。

### 耐雷性

優れた耐雷性を有しています。通常のトランスよりもさらに耐サージ性能、絶縁耐圧性能を向上させた耐雷トランス内蔵タイプの機種も取り揃えています。

### 入力電圧タップ切替

適正な出力電圧を供給するために、入力電圧に応じた電圧タップを選定する端子台を設けています。

### 動作LED表示灯

本体底面にあるLED表示灯で、運転状態(交流入力、交流出力、運転/異常)を確認できます。

### 非常用入力端子

長時間の停電や工事停電の際に、非常用発電機による給電を行うための入力端子を備えています。

### 電源ステイタスモニタ出力

停電中か否かを外部にお知らせするためのモニタ出力端子を備えています。

### 耐久性

ケースはステンレスを使用。耐環境性に優れています。

### バイパス切替スイッチ

スイッチの切り替えにより、装置の出力を停止せずに制御ユニットを交換することができます。

### モニタ出力切替スイッチ

電源ステイタスモニタ出力は、「無電圧閉接点」又は「有電圧DC15V」を選択できます。

形式	設定なし(耐電仕様)	M30-133C024-267	M30-190C072-512	
定格出力容量	320VA	330VA	900VA	
運転方式	常時商用給電			
交流入力	電圧	AC100V		
	相数	単相2線		
	電流(最大充電時)	4A	11A	
交流出力	電圧(インバータ時)	AC54~59V	AC54~60V	
	電流	5.4A	5.5A	15A
	周波数	50/60Hz		
	波形	矩形波		
バッテリー	種類	鉛蓄電池(長寿命品)		
バックアップ時間	約2.5時間(256W時)	約2.5時間(264W時)	約2.5時間(720W時)	
充電	充電時間	72時間以内	72時間以内	72時間以内
	停電時切替時間	20ms以下		
使用温度範囲	-20~40°C			
外形寸法	幅:700×奥行:300×高さ:310mm	幅:890×奥行:450×高さ:430mm		
	質量	約76kg	約70kg	約185kg

### 【実績】

30年以上の経験。  
CATV、防災カメラ、基地局で採用。  
国内で3万台以上稼働中!





# 通信用機器



使用用途のイメージ

## 小型・軽量化

リチウムイオン電池タイプは同等の容量でもコンパクトになりました。  
(当社従来比 重量:約50%減、体積:約14%減)

## サービスコンセント

リチウムイオン電池タイプは本体内部に100V3Aまで取れるコンセントを設けています。

## 動作LED表示灯

運転状態(交流入力、交流出力、運転/異常)を確認できます。

## 非常用入力端子

停電の際の発電機による給電用に入力端子を備えています。

## モニタリング

停電中か否かを外部にお知らせするためのモニタ出力端子を備えています。

## バイパス切替スイッチ

スイッチ切替で装置の出力を停止せずに制御ユニットを交換することができます。

## 外部監視信号

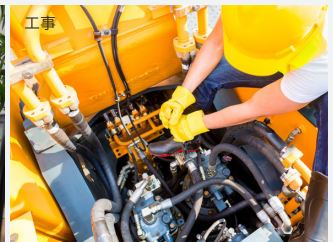
機器の状態を外部へ通知する為の接点出力機能を備えています。

形式	M30-131C024-262	M30-150C048-405	M30-190C072-507	M30-210C048-401	M30-150C050-404	M30-210C048-407	M30-215C050-403	
定格出力容量	310VA	500VA	900VA	1000VA	500VA	1000V	1500VA	
運転方式	常時商用給電							
交流入力	電圧	AC100V						
	相数	単相2線						
	電流(最大充電時)	4A	6A	11A	12A	6A	14A	18A
交流出力	電圧(インバータ時)	AC100V						
	電流	3.1A	5A	9A	10A	5A	10A	15A
	周波数	50/60Hz						
	波形	矩形波	正弦波	矩形波	正弦波			
バッテリー	種類	鉛蓄電池(長寿命品)			リチウムイオン電池			
バックアップ時間	約2.5時間(248W時)	1.5時間以上(400W時)	2.5時間以上(720W時)	2.5時間(800W時)	2時間以上(400W時)	4時間以上(800W時)	2時間以上(1500W時)	
充電	充電時間	72時間以内			24時間以内		24時間以内	
停電時切替時間	20ms以下	16ms以下	20ms以下	16ms以下				
使用温度範囲	-20~40°C		-20~50°C		-20~40°C		-20~50°C	-20~40°C
外形寸法	幅:700×奥行:300×高さ:310mm	幅:700×奥行:320×高さ:340mm	幅:890×奥行:450×高さ:430mm	幅:950×奥行:450×高さ:430mm	幅:740×奥行:250×高さ:310mm	幅:850×奥行:420×高さ:370mm	幅:1145×奥行:420×高さ:340mm	
質量	約76kg	約65kg	約185kg	約170kg	約37kg	約80kg	約97kg	

# ELiC WALKER

リチウムイオンバッテリー搭載  
可搬型バックアップ電源

持ち運べるAC100V電源。  
最大出力容量500VA。



使用用途のイメージ

## 無停電電源機能

雷や停電から大切な機器を守ります。  
直列接続することで増設バッテリーとして  
活用できます。

## 操作・メンテナンス

燃料の補充の必要はなく  
定期的な点検も不要です。  
簡単な操作で活用できます。  
※ 定期的な補充充電は行ってください。

## 環境にやさしい

静穏設計により夜間や  
屋内 / 住宅地でも使用できます。  
屋内や人混みでも使用できます。

## 耐久性

ハードケースを採用し  
IPX3相当の  
防滴性能があります。

## メンテナンスフリー

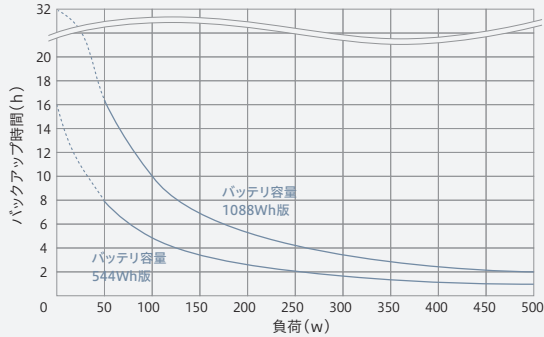
機械部品がないので定期的な  
メンテナンスが不要です。



※ 雨天利用時は上記の設置方向で使用ください。  
また、電源出力には専用の配線をご使用ください。



## 負荷率バックアップ時間(目安)



※バックアップ時間はあくまでも目安です。使用環境や接続する機器によっては、上記よりもバックアップ時間が短くなる場合があります。

搭載バッテリー	544Wh	1088Wh
使用時間		
デスクトップパソコン	2時間	4時間
ノートパソコン	8時間	16時間
テレビ(32インチ程度)	2時間	4時間
扇風機	10時間	20時間
電気毛布	6時間	12時間
iPhone	45台分	90台分

## 発電機から簡単切替で使用可能 ※放送撮影版

無停電電源機能で発電機を電源として使用できます。  
(発電機は事前にマッチング確認をお願いします。)  
長時間のリハーサルは発電機を接続し、本番は発電機を停止して、  
静音環境で撮影できます。

接続図	発電機	バックアップ電源	
リハーサル	ON	ON	バックアップ電源を節約
本番	OFF	ON	消音環境で撮影

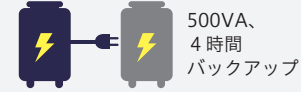
項目	標準版	軽量版	放送撮影版
形式	M34-150C050-401	M34-150C050-404	M34-150C050-410
無停電電源機能	常時商用タイプ		
出力電圧	AC100V		
出力電流	AC5A (2口)		
出力容量	500VA		
バッテリー	リチウムイオン電池		
バッテリー容量	1088Wh	544Wh	
バックアップ時間	2.0時間以上(400W)	1.0時間以上(400W)	
バッテリーサイクル寿命	2000回 (60%に低下)		
バッテリー期待寿命	10年 ※月1回充放電、周囲温度20℃、バッテリー容量60%に低下		
充電時間	約10時間以内(90%まで回復)	約5時間以内(90%まで回復)	約10時間以内(90%まで回復)
切替時間	16ms以下		
静音	50db以下		
防滴仕様	IPX3相当(横置き)		
LED運転状態表示	モード、異常、バッテリー残量、出力レベル		
動作周囲温度	-20℃ ~ 40℃ (充電時0℃ - 30℃)まで		
重量	約32kg	約23kg	約16.5kg
形状	キャスター有り		キャスター無し

## 複数台接続によるバッテリー増設対応

### 単独運転時



### 複数運転時



※入力側の電源を交換すれば、無停電でリンクをかけられ、バックアップ時間をさらに延長できます。  
※入力側に発電機の接続でもバックアップ時間の延長ができます。

**バッテリー交換(有料)で電源の性能を維持できます。**

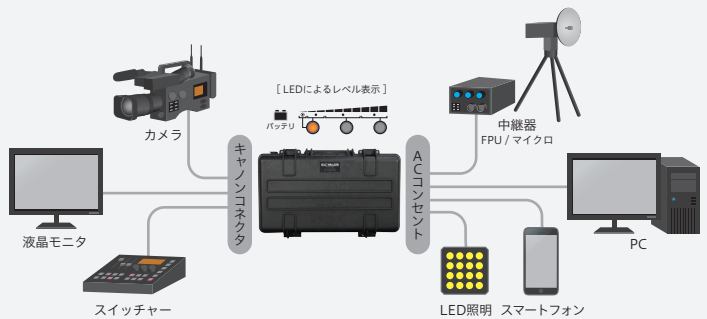
バッテリー交換は弊社に返送いただき、バッテリー交換 / 清掃 / 製品検査後、返却します。

## 背負いが可能 形式: M34-150C050-410



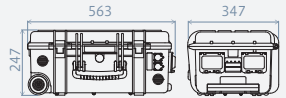
※オプション品の  
購入が必要です。

## バッテリーを一括管理 ※放送撮影版

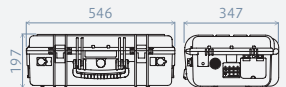


外形寸法 単位:mm (ネジ等、突起物含まず)

標準版 / 軽量版 / 放送撮影版



軽量版 M34-150C050-410



カラーバリエーション



# 直管型LED

## FCWAシリーズ

### 屋外看板内に最適

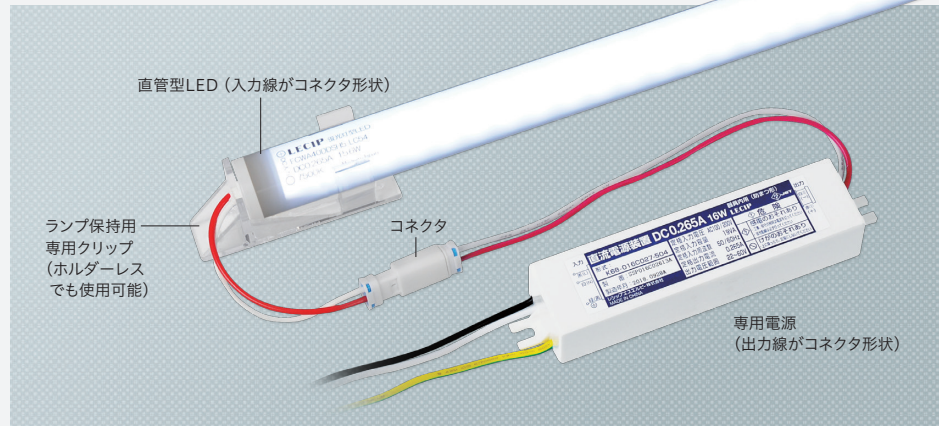
IP44相当の為、屋外看板内、軒下などの使用に適しています。

### G13口金を排除したコネクタ接続タイプ

コネクタ接続により、作業性が向上します。

### 専用クリップを用意

専用クリップにより、ホルダーレスでも使用可能です。



## LEDランプ

ワット数	40W形	32W形	30W形	20W形
形式	FCWA40DDSH5-LC54	FCWA32DDSH5-LC42	FCWA30DDSH5-LC30	FCWA20DDSH5-LC27
管長	1198mm	830mm	630mm	580mm
管径	25.5mm			
重量	315g	230g	180g	155g
ハーネス長	100mm			
製造生産	日本			
全光束	1910lm	1480lm	1050lm	950lm
色温度	7500K			
演色性	Ra83			
発光面	290°			
期待寿命*1	40000時間			
制御方式	定電流方式(専用電源)			
ランプ電力	13.1W	10.2W	7.3W	6.6W
全消費電力	15.6W	12.2W	8.8W	8.0W
使用環境	器具内(防沫)			
環境対策	RoHS対応			

※1 推定寿命であり、保証のレベルではありません。

## 電源 IP44相当

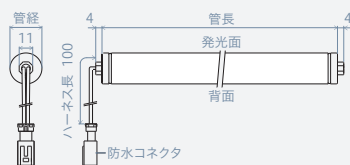
ワット数	40W形	32W形	30W形	20W形
形式	K68-016C027-504			
定格出力電流	DC 0.265A			
出力電圧範囲	22~60V			
最大出力電力	15.9W			
定格入力電圧	AC 100V / 200V			
定格入力電流*1	AC 190mA / 95mA			
定格入力容量*2	16.2 / 17.3VA	12.6 / 14.6VA	9.7 / 11.5VA	8.7 / 10.6VA
定格入力周波数	50 / 60Hz			
使用温度	-10 ~ +50°C			
総質量	約160g			



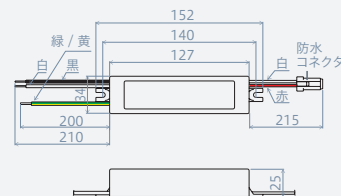
\*1 AC100 / 200V入力、定格負荷時

\*2 AC100 / 200V入力、参考値

LED 外形寸法 単位:mm



電源 外形寸法 単位:mm

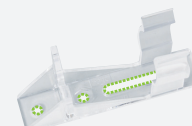


ランプ保持用 専用クリップ

(光を遮らないクリアタイプ) 材質:PC(ポリカーボネート)樹脂



角度調節構造  
45°ごとに角度調節が可能。



両端ビス止め用の穴あり  
穴3点の内、2点をビス止めしてください。



落下防止構造  
クリップがランプのエンドキャップ部分を支える構造となっており、縦使い時の落下を防止します。

## アイコンの説明



高効率、高功率  
電源ロスの少ない回路技術



PSE取得済  
直流電源装置として安全規格をクリアしています。



ワイドな入力電圧  
AC100/200V、50/60Hz  
共用です。



防まつ仕様  
実績ある独自技術を用いた樹脂充填により、屋外看板にもご利用いただけます。



## FLEDシリーズ

### 屋外看板内に最適

IP44相当の為、屋外看板内、軒下などの使用に適しています。

### 発光面300°を実現

特殊コーティングを施す事で発光面300°を実現しました。

### 安心のMade in Japan

LEDチップの実装から製品化まで日本国内工場で生産しております。



電源は照明1灯につき、1つ必要です。

## LEDランプ

ワット数	40W			32W			30W			20W		
形式	FLED 40W-SL	FLED 40W-SN	FLED 40W-SD	FLED 32W-SL	FLED 32W-SN	FLED 32W-SD	FLED 30W-SL	FLED 30W-SN	FLED 30W-SD	FLED 20W-SL	FLED 20W-SN	FLED 20W-SD
管長	1198mm			830mm			630mm			580mm		
管径	29mm											
重量	320g			240g			170g			160g		
口金	G13											
LEDチップ	SAMSUNG社製											
製造生産	日本国内											
全光束	1910lm	2250lm		1700lm	2000lm		1315lm	1550lm		1020lm	1100lm	
照度 <sup>※2</sup>	385lx	460lx		380lx	450lx		305lx	365lx		240lx	260lx	
色温度	3000K	5400K	7000K	3000K	5400K	7000K	3000K	5400K	7000K	3000K	5400K	7000K
演色性 <sup>※3</sup>	Ra85	Ra75		Ra85	Ra75		Ra85	Ra75		Ra85	Ra75	
発光面	300°											
期待寿命 <sup>※4</sup>	約40,000時間											
制御方式	定電流方式(専用電源)											
ランプ電力	18W			15.5W			13W			10W		
全消費電力 <sup>※5</sup>	22.5W			19W			16W			13W		
使用場所	器具内(防まつ)											
環境対策	RoHS対応											

## 電源 IP44相当

形式	K68-020C085-204
定格入力電圧	AC 100V/200V
定格入力電流 <sup>※1</sup>	AC 250mA/125mA
定格入力周波数	50/60Hz
入力効率 <sup>※1</sup>	0.9以上
定格出力電流	DC 0.85A
使用場所	器具内(防まつ)

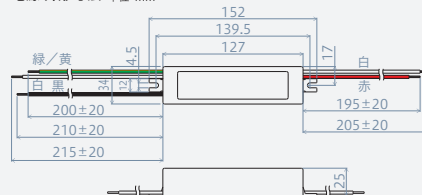


- ※1 AC100V/200V 入力、定格負荷時
- ※2 照度は室温25°C、製品中央部直下1.0m、カゲ無し1灯用器具で弊社標準照度測定値
- ※3 Ra= 平均演色
- ※4 推定寿命であり補償値とは異なる
- ※5 専用電源電力含む。AC100V/200V 点灯時

### 結線図

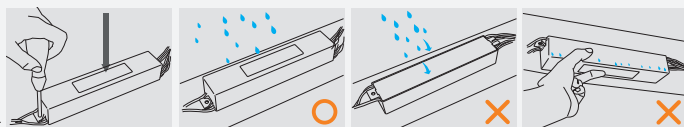


### 電源 外形寸法 単位:mm



### [ 取り扱い注意事項 ]

- 本装置を取り付ける際は、取付穴2カ所を用い確実に行ってください。
- 取付面に水が溜まらないよう、水抜き構造を設けてください。
- アースを含む入出力線の結束部は、水に濡れないよう防水処理を施してください。
- 結露など湿気の多い場所では、取付面が上になるように取り付けないでください。



### IPの説明

IP(International Protection)は日本工業規格で規定された防水や防塵の程度についての等級こと。電気製品の防じん性能や防水性能を表すのに、「IP55」とか「IP66」という言葉がよく使われています。

例：IP65 保護特性記号 6:第1記号(人体及び固形異物に対する保護等級0~6) 5:第2記号(水の浸入に対する保護等級0~8)

# LED 定電圧電源

## 屋外環境に強い電源

60年の実績による樹脂充填技術により、浸水や放熱に力を発揮し、部品のストレスを軽減する構造となっております。  
屋外や看板内など、温度、湿度の高い環境でご使用頂けます。



## PSE取得済み

直流電源装置として安全規格をクリアしています。

## ワイドな入力電圧

AC100V / 200V、50 / 60Hz共用です。

## ディレーティング不要

最大出力電力までフルに使えるため、計算が簡単です。

## 屋内・器具内用

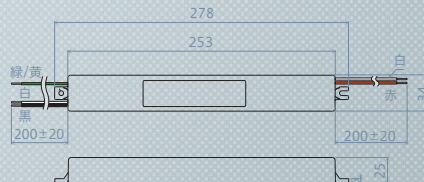
IP66相当



最大出力電力	60W	
形式	K58-060C012-104	K58-060C024-204
定格出力電流	DC 5A	DC 2.5A
定格出力電圧	DC 12V	DC 24V
定格入力電圧	AC 100 / 200V	
定格入力電流 <sup>※1</sup>	AC 700mA / 350mA	
定格入力容量 <sup>※1</sup>	70VA	
定格入力周波数	50 / 60Hz	
使用温度	-10°C ~ +50°C	
総質量	420g	
ラベル色	黒	青

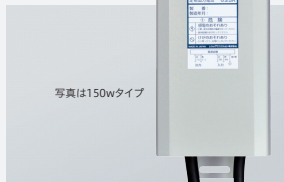


外形寸法 単位:mm



## 屋内・器具内・屋外用

IP66相当

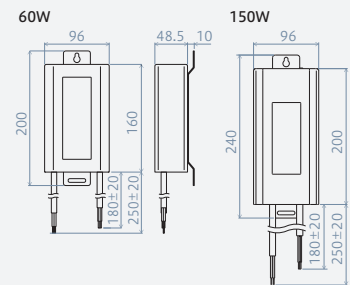


写真は150wタイプ



最大出力電力	60W		150W	
形式	K58-060C012-001	K58-060C024-001	K58-115C012-101	K58-115C024-201
定格出力電流	DC 5A	DC 2.5A	DC 12.5A	DC 6.25A
定格出力電圧	DC 12V	DC 24V	DC 12V	DC 24V
定格入力電圧	AC 100 / 200V			
定格入力電流 <sup>※1</sup>	AC 780mA / 390mA		AC 1800mA / 900mA	
定格入力容量 <sup>※1</sup>	78VA		180VA	
定格入力周波数	50 / 60Hz			
使用温度	-10°C ~ +50°C			
総質量	1300g		1700g	
ラベル色	黒	青	黒	青

外形寸法 単位:mm



奥行きは60Wと同じ

## アイコンの説明



**スリム設計**  
容易に内蔵が可能です。



**コンパクト設計**  
省スペースや施工効率アップに貢献します。



**PSE取得済**  
直流電源装置として安全規格をクリアしています。



**ワイドな入力電圧**  
AC100/200V、50/60Hz共用です。



**防水・防まつ仕様**  
実績ある独自技術を用いた樹脂充填により、屋外看板にもご利用いただけます。

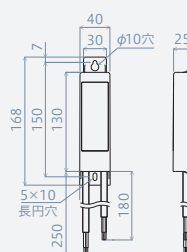
## 屋内・器具内・ 屋外用

IP66相当



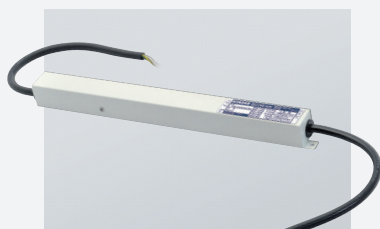
最大出力電力	15W	
形式	K58-015C012-102	K58-015C024-203
定格出力電流	DC 1.25A	DC 0.63A
定格出力電圧	DC 12V	DC 24V
定格入力電圧	AC 100 / 200V	
定格入力電流 <sup>※1</sup>	AC 220mA / 110mA	
定格入力容量 <sup>※1</sup>	22VA	
定格入力周波数	50 / 60Hz	
使用温度	-10°C ~ +50°C	
総質量	280g	
ラベル色	黒	青

外形寸法 単位:mm



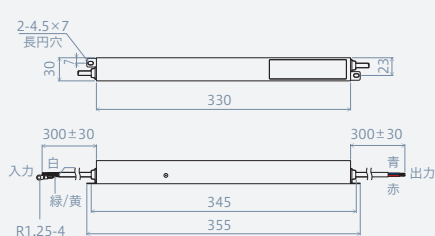
## 屋内・器具内用

IP66相当



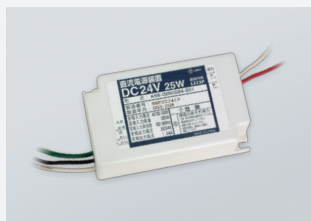
最大出力電力	30W	
形式	K58-030C024-002	
定格出力電流	DC 1.25A	
定格出力電圧	DC 24V	
定格入力電圧	AC 100 / 200V	
定格入力電流 <sup>※1</sup>	AC 710mA / 470mA	
定格入力容量 <sup>※1</sup>	71VA / 94V	
定格入力周波数	50 / 60Hz	
使用温度	-10°C ~ +50°C	
総質量	600g	
ラベル色	青	

外形寸法 単位:mm



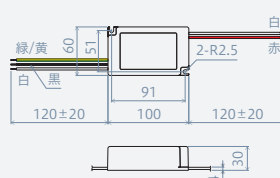
## 屋内・器具内用

IP44相当



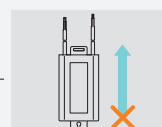
最大出力電力	25W	
形式	K58-025C012-101	K58-025C024-201
定格出力電流	DC 2.08A	DC 1.04A
定格出力電圧	DC 12V	DC 24V
定格入力電圧	AC 100 / 200V	
定格入力電流 <sup>※1</sup>	AC 340mA / 170mA	AC 350mA / 175mA
定格入力容量 <sup>※1</sup>	34VA	35VA
定格入力周波数	50 / 60Hz	
使用温度	-10°C ~ +50°C	
総質量	220g	
ラベル色	黒	青

外形寸法 単位:mm



### [ 取り扱い注意事項 ]

- 本装置を取り付ける際は、取付穴2カ所を用い確実に行ってください。
- 結露など湿気の多い場所では、取付面が上になる様に取付けないでください。
- 防水性確保の為、入出力線は切断せずに御使用ください。
- アースを含む入出力線の結束部は、水に濡れないよう防水処理を施してください。
- 入力、出力線の引き出し面を上にして設置しないでください。絶縁不良、漏電、発火のおそれがあります。



### IPの説明

IP(International Protection)は日本工業規格で規定された防水や防塵の程度についての等級こと。電気製品の防じん性能や防水性能を表すのに、[IP55]とか[IP66]という言葉がよく使われています。例：IP65 保護特性記号 6:第1記号(人体及び固形異物に対する保護等級0~6) 5:第2記号(水の浸入に対する保護等級0~8)

※1 AC 100V / 200V 入力、定格負荷時



# LED 定電流電源

## 屋外看板内に最適

60年の実績による樹脂充填技術により、浸水や放熱に力を発揮し、部品のストレスを軽減する構造となっております。  
屋外看板内など、温度、湿度の高い環境でご使用頂けます。



## PSE取得済み

直流電源装置として安全規格をクリアしています。

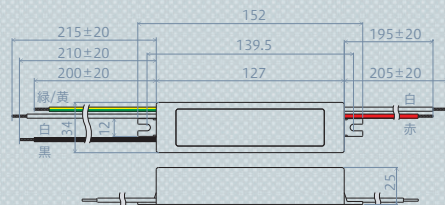
## ワイドな入力電圧

AC100V / 200V、50 / 60Hz共用です。

## 屋内・器具内用

IP44相当

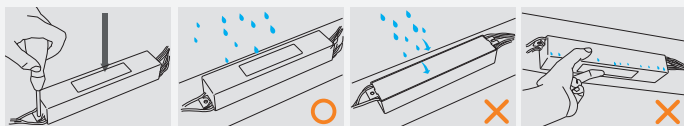
外形寸法 単位:mm



定格出力電流	DC 0.95A	DC 0.85A	DC 0.7A	DC 0.59A	DC 0.4A	DC 0.35A
形式	K68-023C095-205	K68-020C085-204	K68-027C070-301	K68-023C059-302	K68-010C040-202	K68-018C035-401
出力電圧範囲	12~24V	8~23V	13~38V		12~24V	15~50V
最大出力電力	22.8W	20W	26.6W	22.4W	9.6W	17.5W
定格入力電圧	AC 100 / 200V					
定格入力電流※1	AC 290mA / 145mA	AC 250mA / 125mA	AC 340mA / 170mA	AC 290mA / 145mA	AC 130mA / 65mA	AC 230mA / 115mA
定格入力容量※1	29VA	25VA	34VA	29VA	13VA	23VA
定格入力周波数	50 / 60Hz					
使用温度	-10°C ~ +50°C					
総質量	約190g					

## [ 取り扱い注意事項 ]

- 本装置を取り付ける際は、取付穴2カ所を用い確実に行ってください。
- 取付面に水が溜まらないよう、水抜き構造を設けてください。
- アースを含む出力線の結束部は、水に濡れないよう防水処理を施してください。
- 結露など湿気が多い場所では、取付面が上になるように取り付けないでください。



## アイコンの説明



高効率、高力率  
電源ロスの少ない回路技術



PSE取得済  
直流電源装置として安全規格をクリアしています。



ワイドな入力電圧  
AC100/200V、50/60Hz  
共用です。



防水・防まつ仕様  
実績ある独自技術を用いた樹脂充填により、屋外看板にもご利用いただけます。

## IPの説明

IP(International Protection)は日本工業規格で規定された防水や防塵の程度についての等級こと。  
電気製品の防じん性能や防水性能を表すのに、「IP55」とか「IP66」という言葉がよく使われています。  
例：IP65 保護特性記号 6：第1記号(人体及び固形異物に対する保護等級0~6) 5：第2記号(水の浸入に対する保護等級0~8)

※1 AC 100V / 200V 入力、定格負荷時



- 本誌掲載の製品及び画面はイメージを含みます。
- 一部の写真はハモミ合成を施しています。
- 掲載製品及びシステムの仕様は、改良のため予告なく変更することがあります。
- 掲載製品の外観、及び表示画面の色味等、印刷物と実際とは見た目が異なる場合があります。
- 質量及び外形図には、取付金具及び突起物は含みません。

---

**レシップ株式会社** <http://www.lecip.co.jp>  
〒501-0401 岐阜県本巣市上保 1260-2 tel.058-324-3121 fax.058-323-2597

---

営業本部 産業機器営業部 〒501-0401 岐阜県本巣市上保 1260-2 tel.058-323-6841 fax.058-323-6348

---

札幌営業所 tel.011-821-0838 fax.011-813-7666 仙台営業所 tel.022-791-0230 fax.022-257-6286  
東京営業所 tel.03-3971-0106 fax.03-3983-7256 金沢営業所 tel.076-264-1542 fax.076-264-1680  
中部営業所 tel.058-323-5134 fax.058-323-6348 大阪営業所 tel.06-6881-4685 fax.06-6881-3982  
広島営業所 tel.082-293-0131 fax.082-295-0600 福岡営業所 tel.092-473-5766 fax.092-481-0730

---