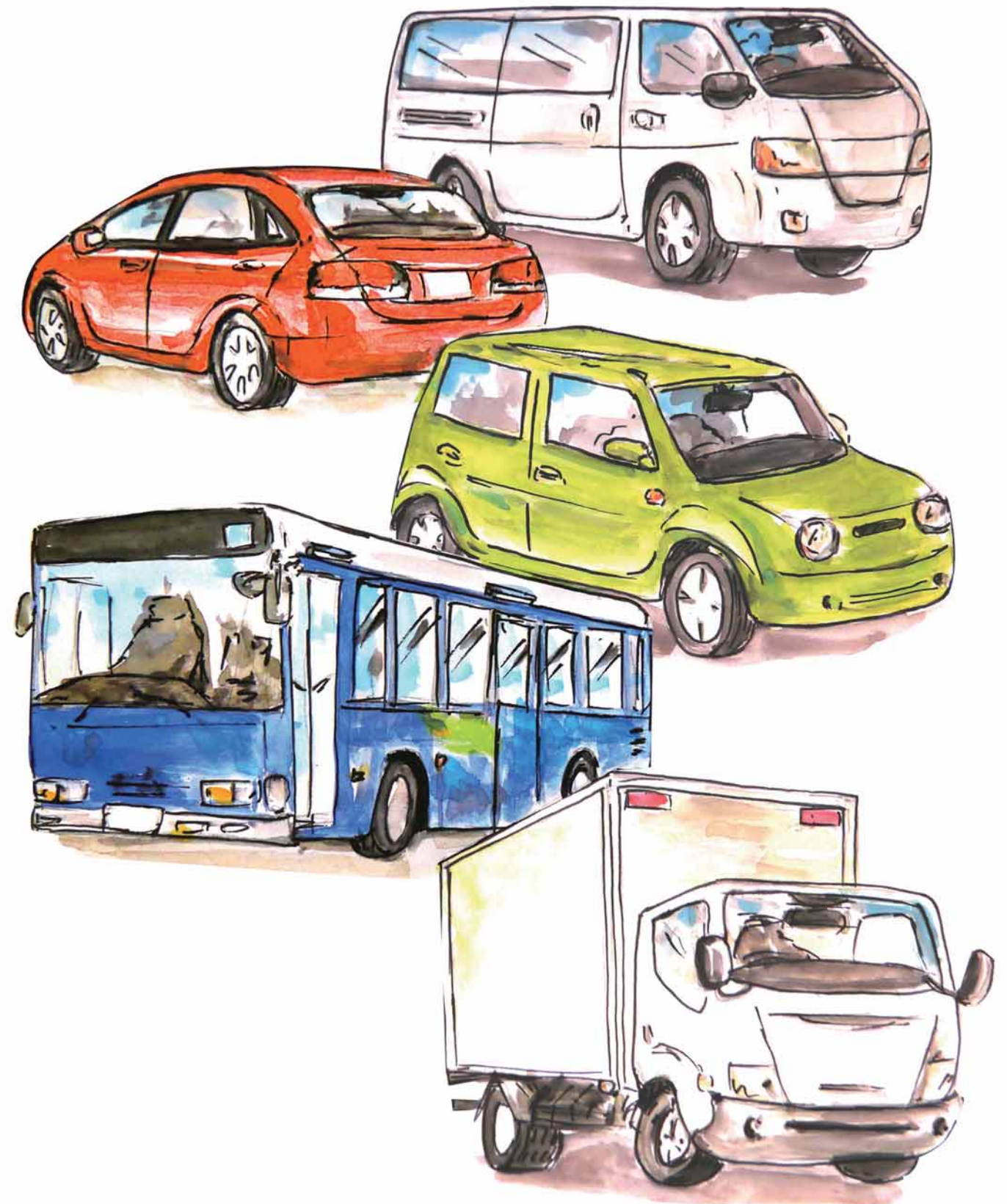


# LECIP

## 自動車用電装機器 総合カタログ

Electrical Equipment of Automobile



[ 入力電圧範囲について ]  
定格入力電圧:DC 26Vの場合20~30V  
定格入力電圧:DC 13Vの場合10~15V

レシップエスエルピー株式会社 [www.lecip.co.jp/slp/](http://www.lecip.co.jp/slp/)

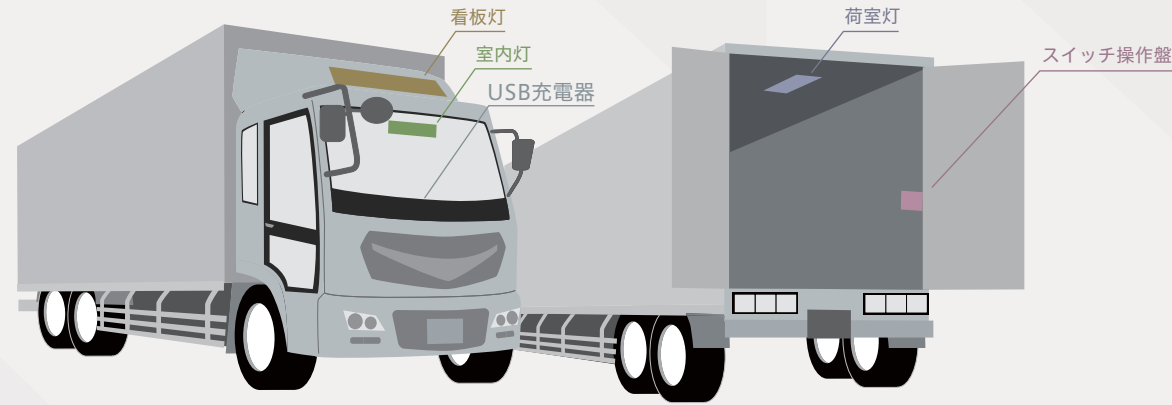
本社 〒501-0401 岐阜県本巣市上保 1260-2 tel.058-323-6841 fax.058-323-6335

札幌営業所 tel.011-821-0838 fax.011-813-7666 仙台営業所 tel.022-285-0036 fax.022-286-1543 東京営業所 tel.03-3971-0106 fax.03-3983-7256 金沢営業所 tel.076-264-1542 fax.076-264-1680  
中部営業所 tel.058-323-5134 fax.058-323-6348 大阪営業所 tel.06-6881-4685 fax.06-6881-3982 広島営業所 tel.082-293-0131 fax.082-295-0600 福岡営業所 tel.092-473-5766 fax.092-481-0730

※ 掲載商品の仕様および外観は改良のため予告なく変更することがあります。

RD20151002 160209 G-0012J

# トラック用電装機器



**荷室灯 LED**

防滴型

型式	定格入力電圧	入力電流	光源	質量(重量)	取付タイプ
SL-JT-LED3-TH	DC 26V	0.07A	白色LED	140g	貼付
SL-CT-LED3-TH	DC 13V	0.14A			

**荷室灯 LED**

型式	定格入力電圧	入力電流	光源	質量(重量)	取付タイプ
SY-CJT-LED	DC 26V	0.04A	白色LED	160g	埋込
	DC 13V	0.06A			

**荷室灯 LED**

防滴型

型式	定格入力電圧	入力電流	光源	質量(重量)	取付タイプ
SY-LIT-LED	DC 13/26V	0.31A/0.16A	白色LED 18個	615g	埋込 取付互換有り
SY-NMT-LED	DC 13/26V	0.40A/0.20A	白色LED 24個		

**荷室灯 LED**

防滴型

**ツインライトLED**

型式	定格入力電圧	入力電流	光源	質量(重量)	取付タイプ
SY-LIDT-LED	DC 26V	0.35A	白色LED 18個×2	680g	埋込 取付互換有り
	DC 13V	0.65A			

**荷室灯 蛍光灯**

防滴型  
予熱回路付

型式	定格入力電圧	入力電流	蛍光ランプ	質量(重量)	取付タイプ
SY-MT-5	DC 26V	0.38A	FL8D	800g	埋込 取付互換有り
SY-NT-5	DC 13V	0.65A			

**荷室灯 蛍光灯**

防滴型  
予熱回路付

**ツインライト**

型式	定格入力電圧	入力電流	蛍光ランプ	質量(重量)	取付タイプ
MDT10	DC 26V	1.0A	FL8D×2	1000g	埋込 取付互換有り

**室内灯 LED**

特許・意匠登録済み

外形寸法 単位:mm

オプション:トリム取付用「取付キットA」

型式	SW仕様	定格入力電圧/入力電流	光源	質量(重量)	取付タイプ
SL-LIT-LED1	ON-OFF-DOOR	DC13V/0.23A DC26V/0.12A	白色LED	130g	貼付
SL-LIT-LED2	ON-OFF				
SL-LIT-LED3	なし				

**室内灯 蛍光灯**

外形寸法 単位:mm

型式	定格入力電圧	入力電流	蛍光ランプ	質量(重量)	取付タイプ
SL-ITD-21	DC26V	0.33A	FL6D	350g	貼付
SL-LTD-21	DC13V	0.60A			

**室内灯 蛍光灯**

外形寸法 単位:mm

型式	定格入力電圧	入力電流	蛍光ランプ	質量(重量)	取付タイプ
SL-MT-1	DC 26V	0.50A	FL8D	570g	貼付
SL-NT-1	DC 13V	0.90A			

**室内灯 蛍光灯**

外形寸法 単位:mm

型式	定格入力電圧	入力電流	蛍光ランプ	質量(重量)	取付タイプ
SL-ITD-30	DC 26V	0.33A	FL6D	280g	貼付
SL-LTD-20	DC 13V	0.60A			

**室内灯 蛍光灯**

シガーライターソケット給電

外形寸法 単位:mm

型式	定格入力電圧	入力電流	蛍光ランプ	質量(重量)	取付タイプ
SSL-JK	DC 26V	0.22A	FL4D	210g	貼付・ハンディ
SSL-CK	DC 13V	0.50A			

**室内灯 蛍光灯**

外形寸法 単位:mm

型式	定格入力電圧	入力電流	蛍光ランプ	質量(重量)	取付タイプ
SSC-AT-4	DC 26V	0.90A	FCL 20SD	800g	貼付
SC-FT-4	DC 13V	1.70A			

**看板灯 蛍光灯**

外形寸法 単位:mm

型式	定格入力電圧	入力電流	蛍光ランプ	質量(重量)
SST-PT-3A	DC 26V	1.05A	FL32SD	650g

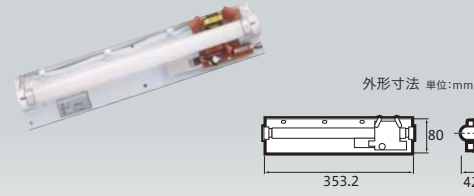
**看板灯 蛍光灯**

外形寸法 単位:mm

型式	定格入力電圧	入力電流	蛍光ランプ	質量(重量)
SST-AT-3A	DC 26V	0.90A	FL20SD	520g
ST-FT-3	DC 13V	1.70A		

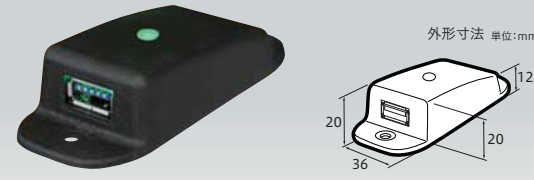


看板灯 蛍光灯



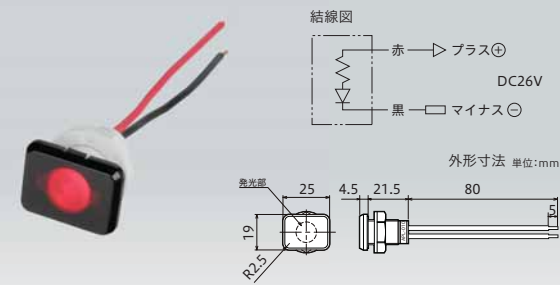
型式	定格入力電圧	入力電流	蛍光灯ランプ	質量(重量)
ST-BT-2	DC 26V	0.55A	FL10D	360g
ST-GT-2	DC 13V	1.15A		

USB充電器 すまぽうと



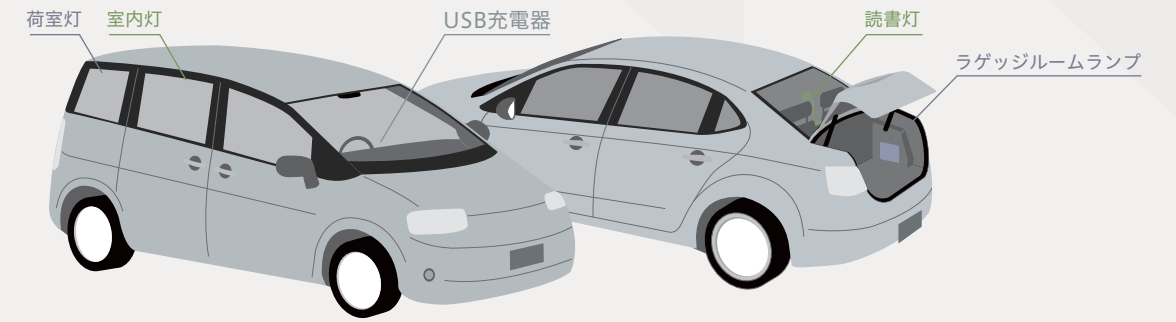
型式	定格入力電圧	最大入力電流	出力電圧	質量(重量)
USB-7R5B124-003	DC 26V	0.7A以下	DC5V	24g

スイッチ操作盤用 LED表示灯 LED



型式	定格入力電圧	入力電流	質量(重量)
APL-010 TY4	DC 26V	0.008A	10g
APL-020 TY4	DC 13V		

# 乗用車用電装機器

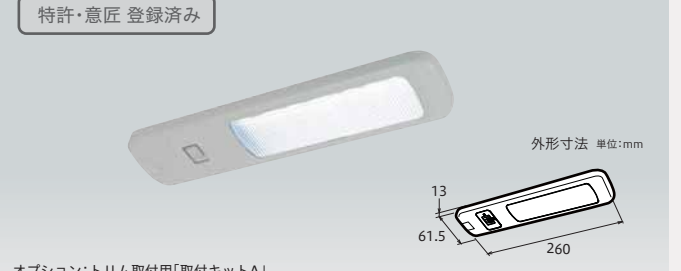


室内灯 LED



型式	定格入力電圧	入力電流	光源	質量(重量)	取付タイプ
SL-LIA6-LED1	DC 13V	0.21A	白色LED	250g	貼付

室内灯 LED



型式	SW仕様	定格入力電圧/入力電流	光源	質量(重量)	取付タイプ
SL-LIT-LED1	ON-OFF-DOOR	DC13V/0.23A DC26V/0.12A	白色LED	130g	貼付
SL-LIT-LED2	ON-OFF				
SL-LIT-LED3	なし				

荷室灯 LED



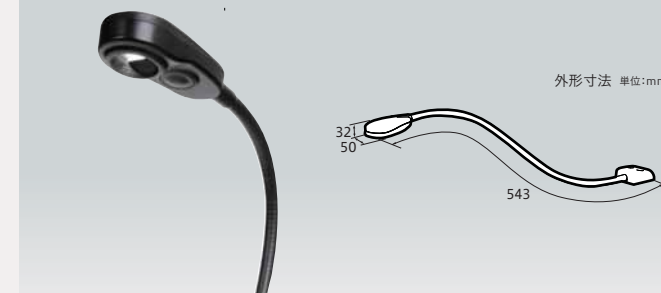
型式	定格入力電圧	入力電流	光源	質量(重量)	取付タイプ
SL-JT-LED3-TH	DC 26V	0.07A	白色LED	140g	貼付
SL-CT-LED3-TH	DC 13V	0.14A			

ラゲッジルームランプ LED



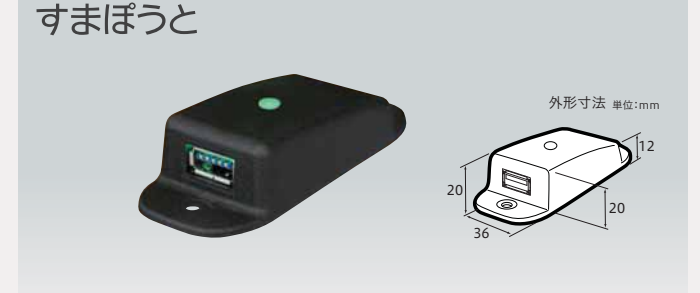
型式	ブラケット	定格入力電圧	入力電流	光源	質量(重量)	取付タイプ
SL-CT-LED3-ST1	付属	DC 13V	0.12A	白色LED	25g	貼付
SL-CT-LED3-ST2	無					

読書灯 LED



型式	定格入力電圧	入力電流	光源	質量(重量)
RFT-CT-LED2-ST	DC 13V	0.14A	白色LED	303g

USB充電器 すまぽうと

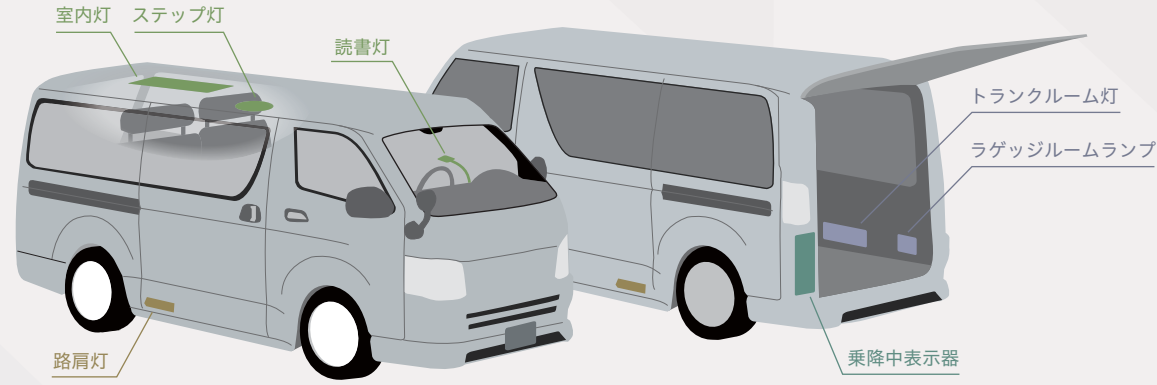


型式	定格入力電圧	最大入力電流	出力電圧	質量(重量)
USB-7R5B124-003	DC 26V	0.7A以下	DC5V	24g

採用事例 関連商品



# 特装車用電装機器



### トランクルーム灯 LED

型式	定格入力電圧	入力電流	光源	質量(重量)	取付タイプ
SL-IT-LED	DC26V	0.15A	白色LED	82g	貼付

### ラゲッジルームランプ LED

型式	ブラケット	定格入力電圧	入力電流	光源	質量(重量)	取付タイプ
SL-CT-LED3-ST1	付属	DC 13V	0.12A	白色LED	25g	貼付
SL-CT-LED3-ST2	無					

### 室内灯 LED

型式	定格入力電圧	入力電流	光源	質量(重量)	取付タイプ
SLz-A80-LED4V-2	DC26V	0.5A	白色LED	1770g	貼付

### 室内灯 LED

型式	定格入力電圧	入力電流	光源	質量(重量)	取付タイプ
SR-GBKK110-LED	DC13V / 26V	0.45A / 0.21A	白色LED	714g	埋込

### 室内灯 蛍光灯

型式	定格入力電圧	入力電流	蛍光ランプ	質量(重量)	取付タイプ
SYW-A8-T	DC26V	1.05A	FL20SD	2.2kg	埋込
SY-F8-T	DC13V	2.15A			

### 室内灯 蛍光灯

24V・12V用共通灯具もあります。  
SSR-BDSMPN-T

型式	定格入力電圧	入力電流	蛍光ランプ	質量(重量)	取付タイプ
SR-B-BDSMP-T	DC26V	1灯0.65A 2灯1.00A	FL10D	電源1100g 灯具 900g	埋込
SR-GDSMP-T	DC13V	2.20A			
SR-GSMP-T	DC13V	1.00A			

### 室内灯 蛍光灯

24V・12V用共通灯具もあります。  
SSR-BDKK100N-T

型式	定格入力電圧	入力電流	蛍光ランプ	質量(重量)	取付タイプ
SR-B-BDKK110-T	DC26V	1灯0.65A 2灯1.00A	FL10D	電源800g 灯具700g	埋込
SR-GDKK110-T	DC13V	2.20A			
SR-GKK110-T	DC13V	1.00A			

### ステップ灯 LED

型式	定格入力電圧	最大入力電流	光源	質量(重量)	取付タイプ
SY-STP24-LED3W	DC26V	0.25A以下	白色LED	450g	貼付

### 読書灯 LED

型式	定格入力電圧	入力電流	光源	質量(重量)
RFT-CT-LED2-ST	DC 13V	0.14A	白色LED	303g

### 車外灯 | 路肩灯 LED

防水型  
樹脂製

型式	定格入力電圧	入力電流	光源	質量(重量)
RKT-LED24V-A10	DC26V	0.2A	白色LED	210g

### 乗降中表示器 LED

型式	定格入力電圧	表示	質量(重量)
DFJ-156	DC26V	LED黄色発光 (乗降中・SOS・車椅子)	2.3kg

